



CRISIS Y POSTCRISIS: COOPERACION PARA LA INNOVACION Y LA INTERNACIONALIZACIÓN EN AMÉRICA LATINA



NACIONES UNIDAS



Oswaldo Rosales

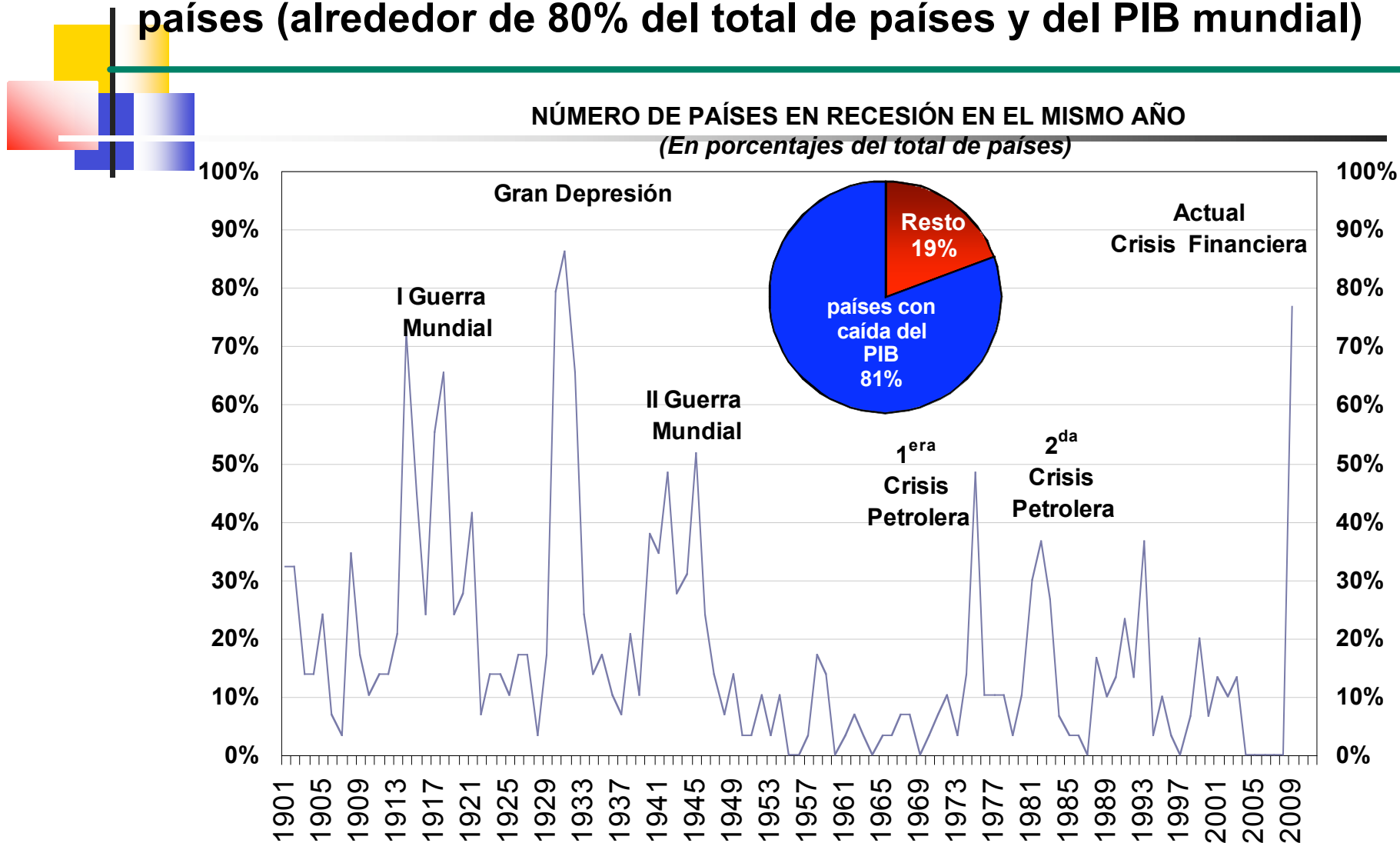
Director

**División de Comercio Internacional
e Integración**

BUENOS AIRES, 27 de OCTUBRE de 2009

FUNDACION STANDARD BANK

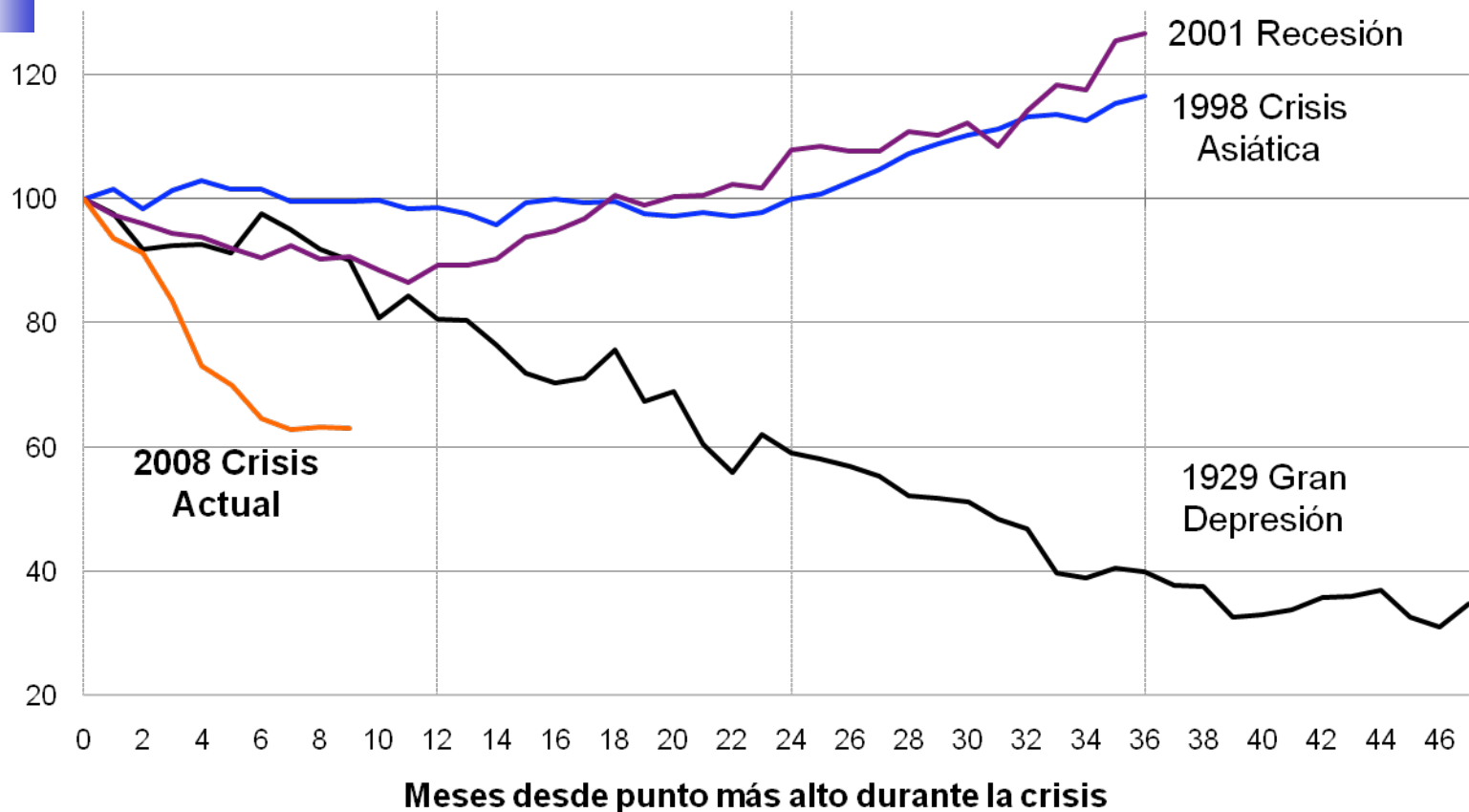
Carácter global de la crisis. Desde la Gran Depresión no teníamos una reducción simultánea en tan elevado número de países (alrededor de 80% del total de países y del PIB mundial)



Fuente: CEPAL, División de Comercio Internacional sobre la base de información de Maddison y estimaciones del FMI para el período más reciente (2009). Se consideraron 29 países y sus tasas de crecimiento en moneda constante internacionalmente comparables

El desplome del comercio mundial es mayor y más rápido que en otras crisis

ÍNDICE DE EVOLUCIÓN DEL VALOR DEL COMERCIO MUNDIAL EN DIVERSOS EPISODIOS HISTÓRICOS
(En números índices: Inicio de cada crisis = 100)

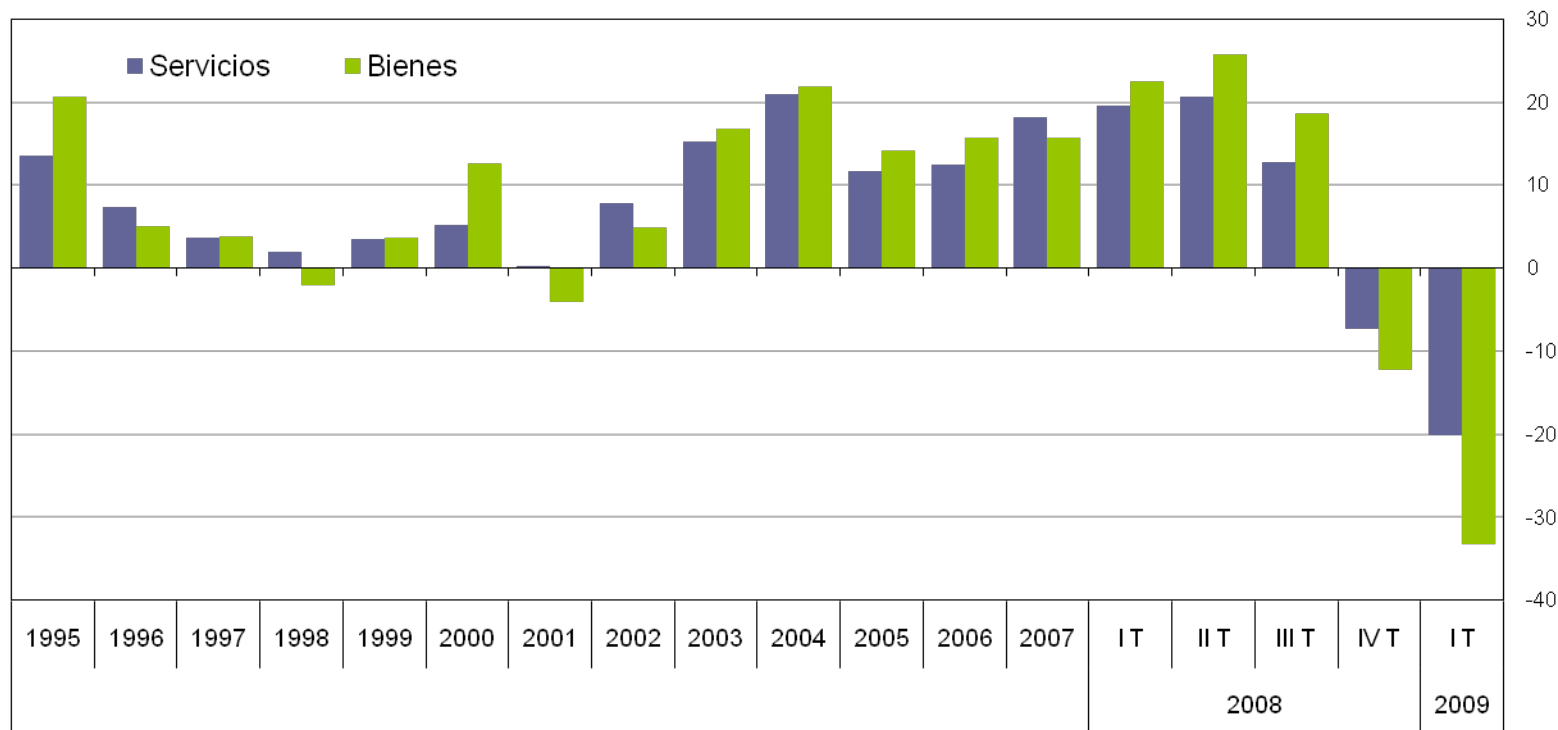


Pero hay indicaciones preliminares de que lo peor ya pasó...

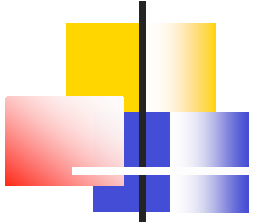
Fuente: CEPAL, sobre la base de: www.cpb.nl y Statistical Yearbook of the League of Nations, 1932-33 y League of Nations Monthly Statistical Bulletin.

Las exportaciones de servicios están resistiendo mejor la crisis

Mundo: Tasas de variación del valor de las exportaciones de bienes y servicios
 (tasas de variación anuales y trimestrales en relación al mismo período del año precedente)



Fuente: CEPAL, División de Comercio Internacional e Integración, sobre la base de cifras oficiales

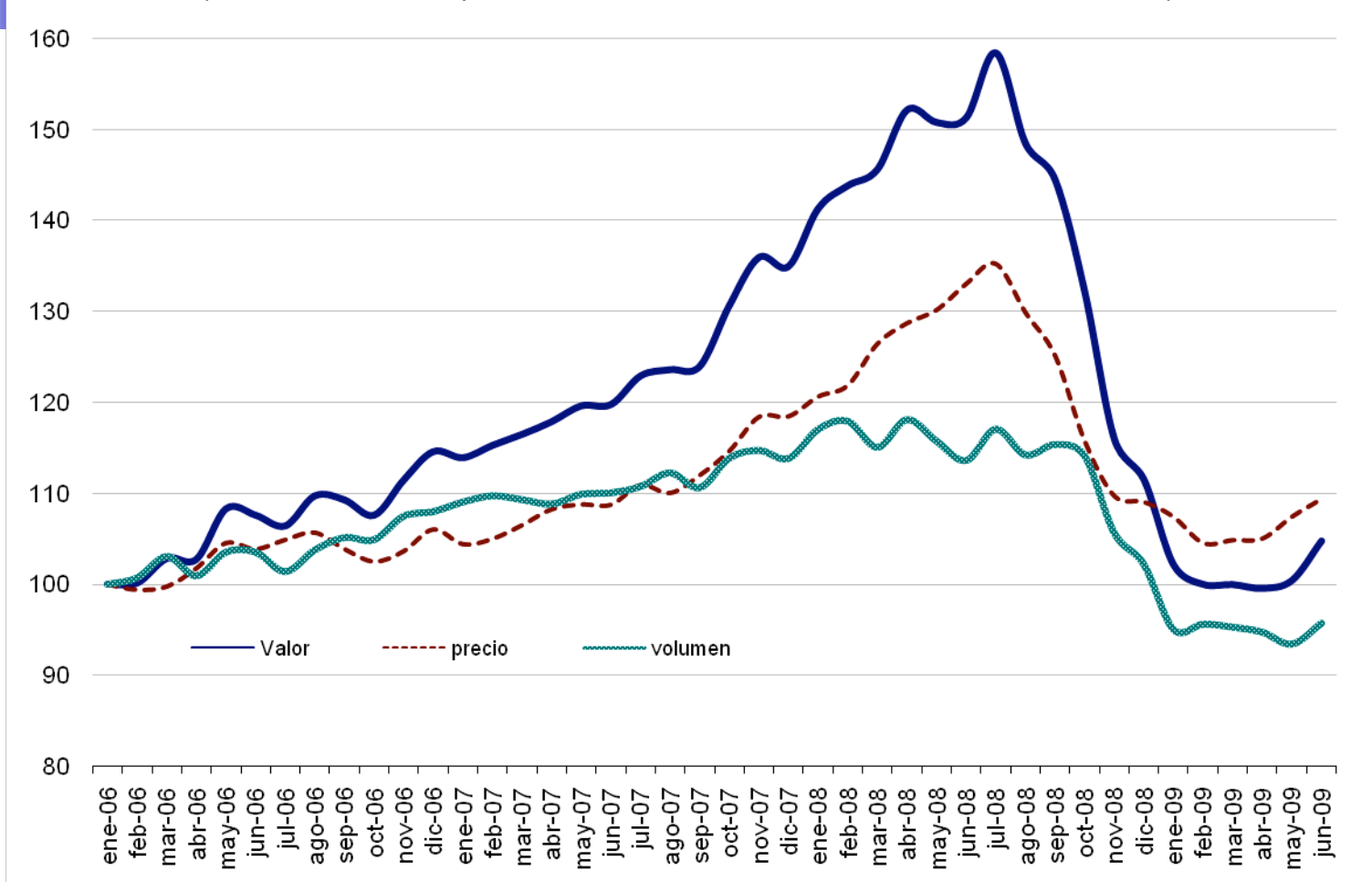


El comercio mundial parece recuperarse

Después de una caída histórica, el comercio mundial pareciera recuperarse

EVOLUCIÓN DEL COMERCIO MUNDIAL DE BIENES: ENERO 2006 A JUNIO DE 2009

(Números índices a partir de series desestacionalizadas, Enero 2006=100)

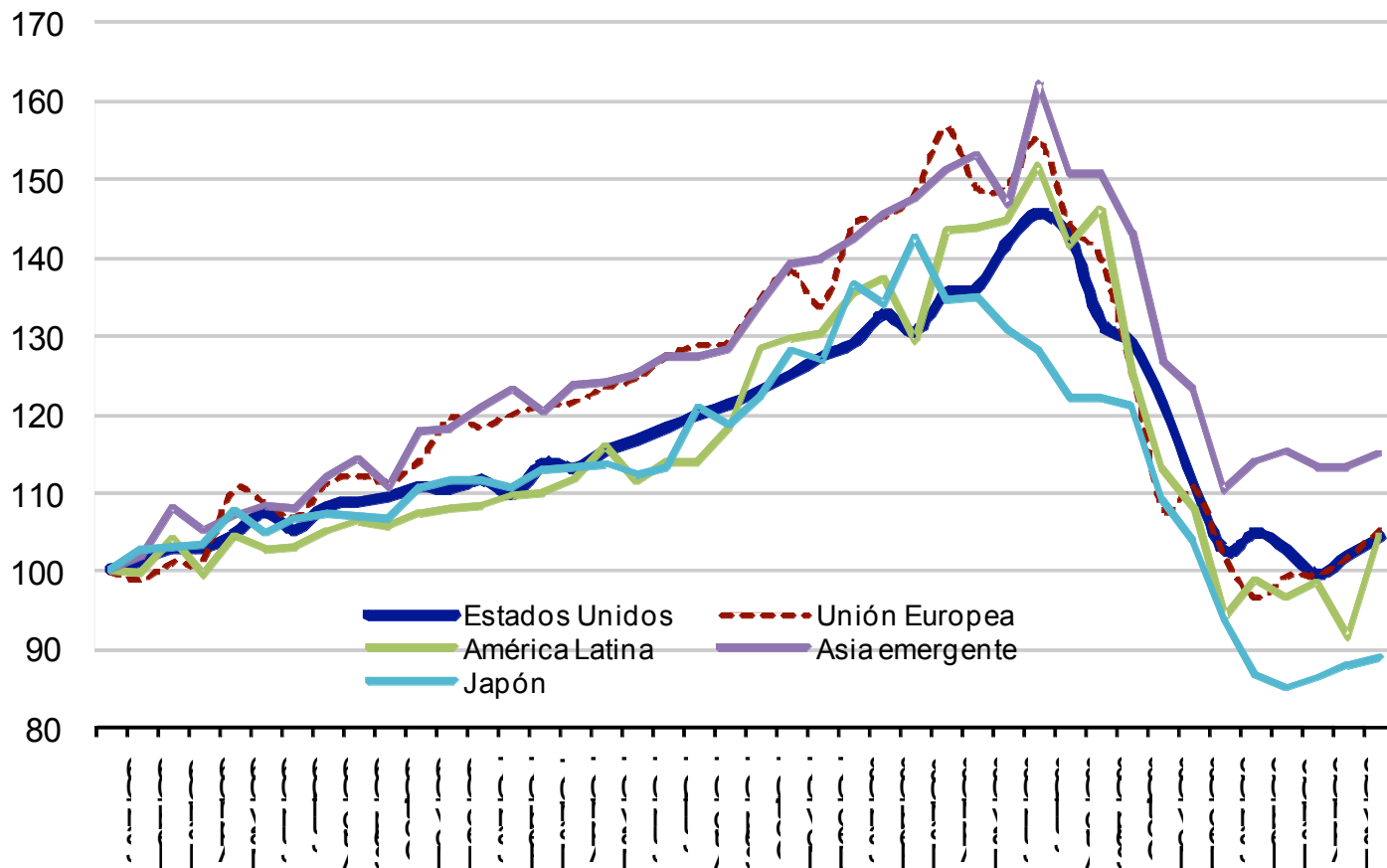


Fuente: CEPAL, sobre la base de cifras oficiales.

La recuperación parece ser más acentuada en A. Latina.....

EVOLUCIÓN DEL VALOR DEL COMERCIO MUNDIAL DE BIENES: REGIONES Y PAÍSES SELECCIONADOS: ENERO 2006 A JUNIO DE 2009

(Números índices a partir de series desestacionalizadas Enero 2006=100)

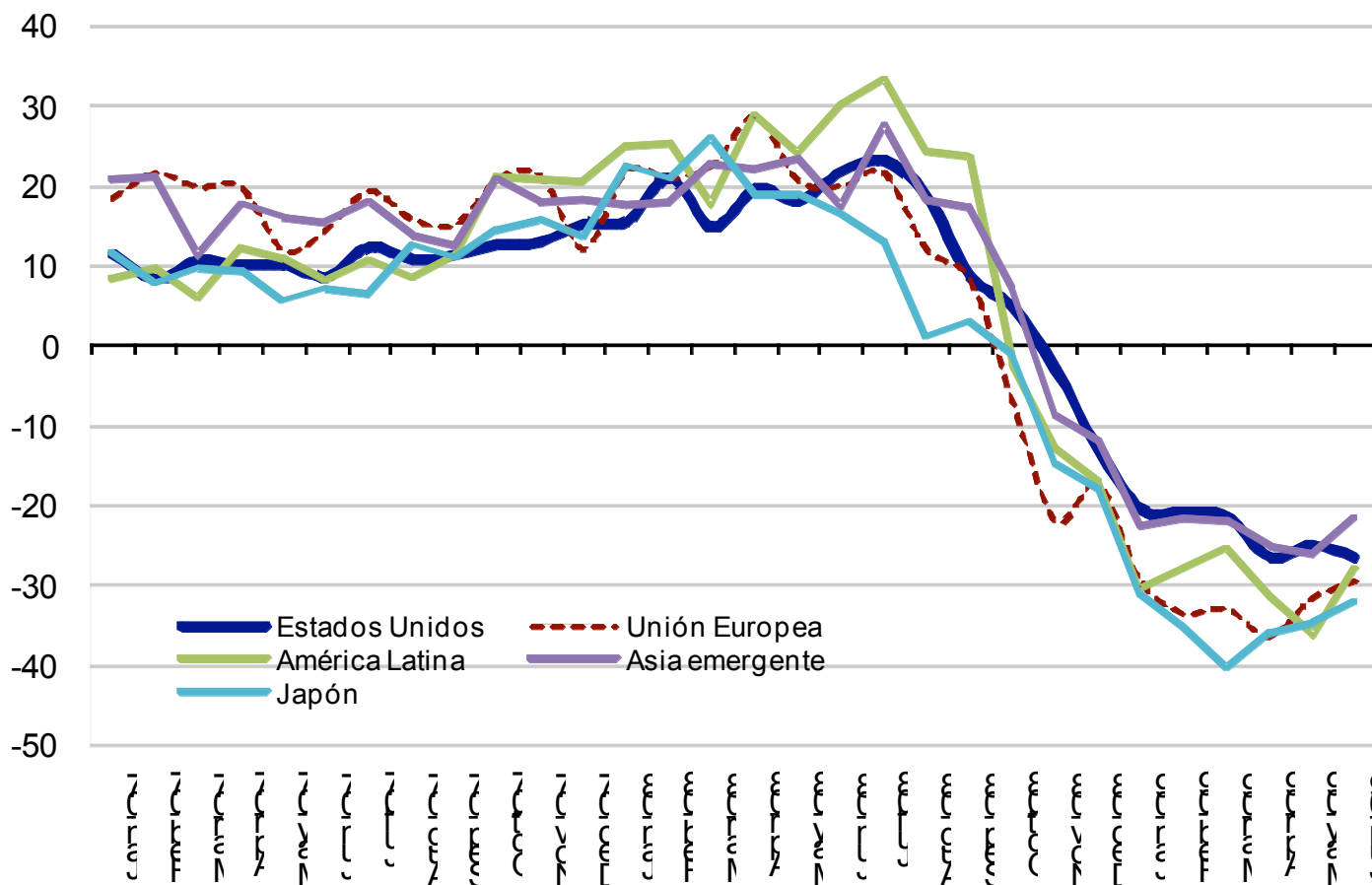


Fuente: CEPAL, sobre la base de cifras oficiales.

Sin embargo, quedan varios meses de números rojos.....

TASAS DE VARIACIÓN DEL VALOR DEL COMERCIO MUNDIAL DE BIENES: REGIONES Y PAÍSES SELECCIONADOS: ENERO 2007 A JUNIO DE 2009

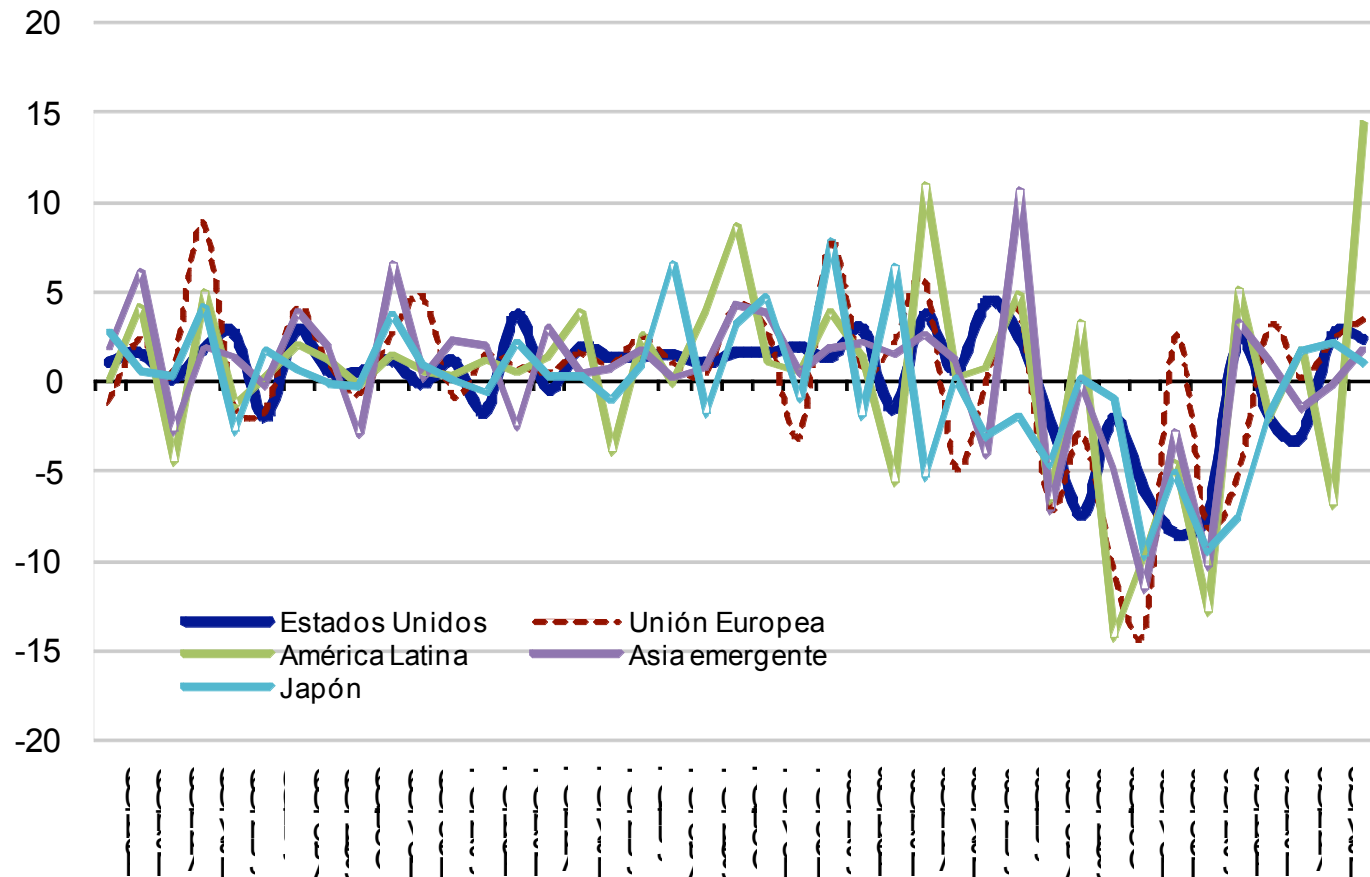
(Tasas de crecimiento con respecto a igual mes del año precedente)



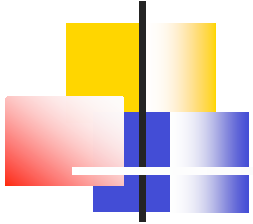
Fuente: CEPAL, sobre la base de cifras oficiales.

La región se beneficia del mayor precio de los productos básicos

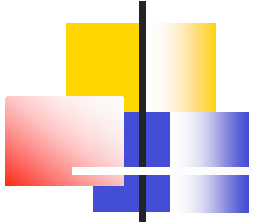
TASAS DE VARIACIÓN DEL VALOR DEL COMERCIO MUNDIAL DE BIENES: REGIONES Y PAÍSES SELECCIONADOS: ENERO 2006 A JUNIO DE 2009
(Tasas de crecimiento con respecto al mes anterior)



Fuente: CEPAL, sobre la base de cifras oficiales.

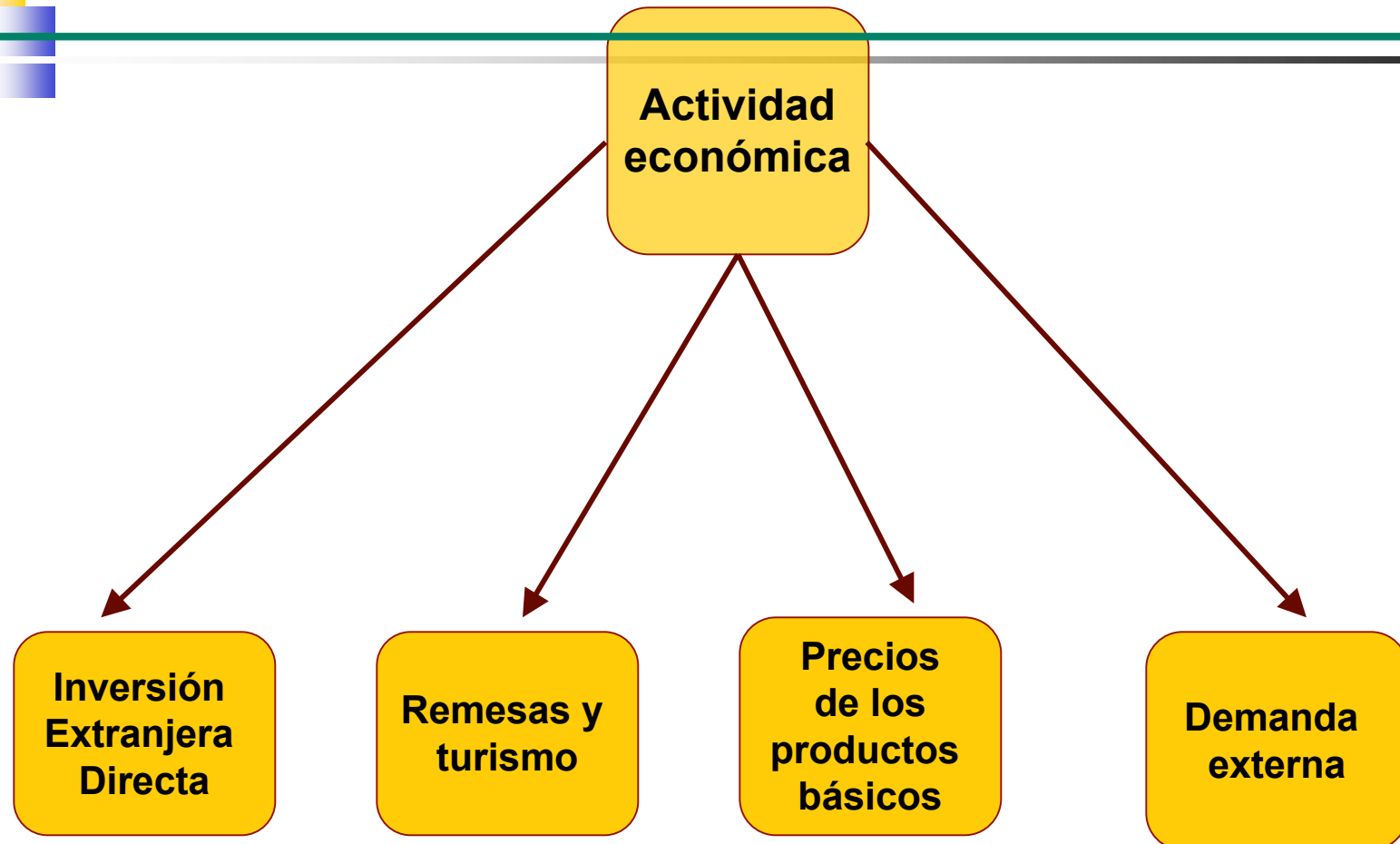


La crisis y la postcrisis: lo bueno, lo malo y lo feo



1. Lo feo: la magnitud del shock externo

Para América Latina, la crisis se transmite por cuatro vías: la IED, las remesas y el turismo, los precios de los productos básicos y el comercio



Cada uno de esos canales aportará cifras negativas para el 2009

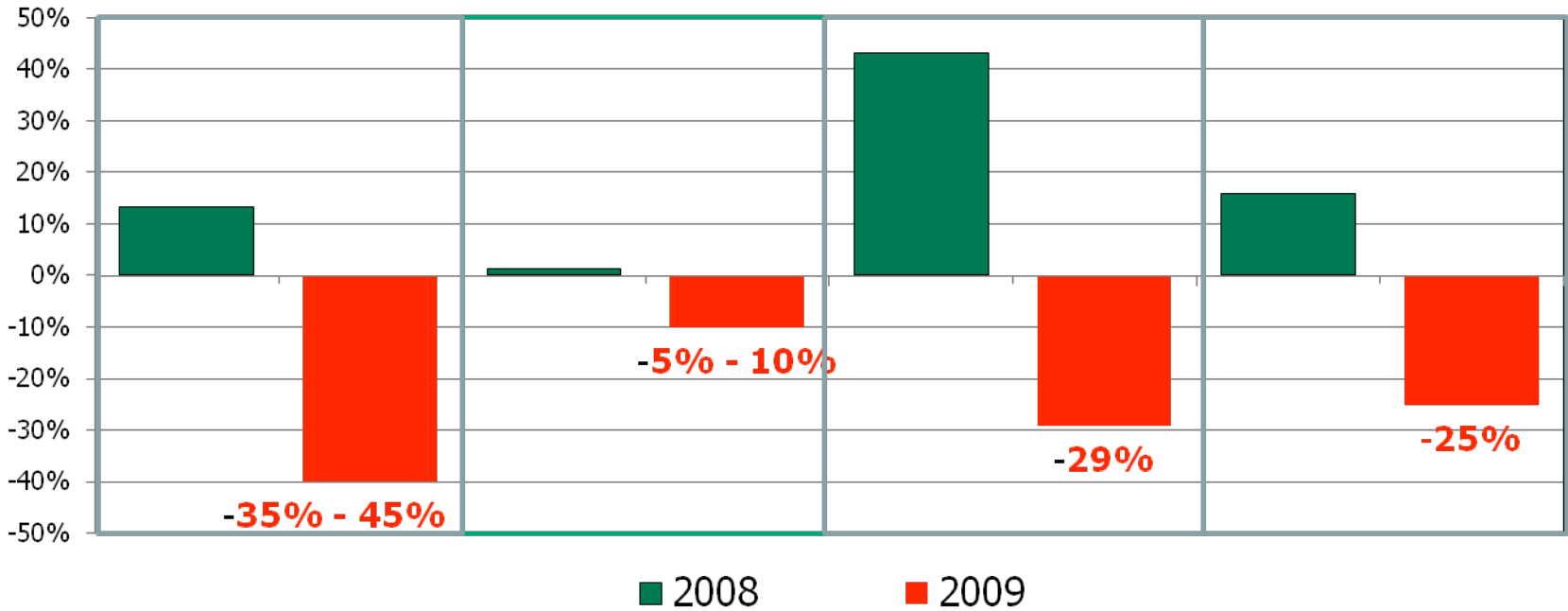


Inversión Extranjera Directa

Remesas

Precios de los productos básicos

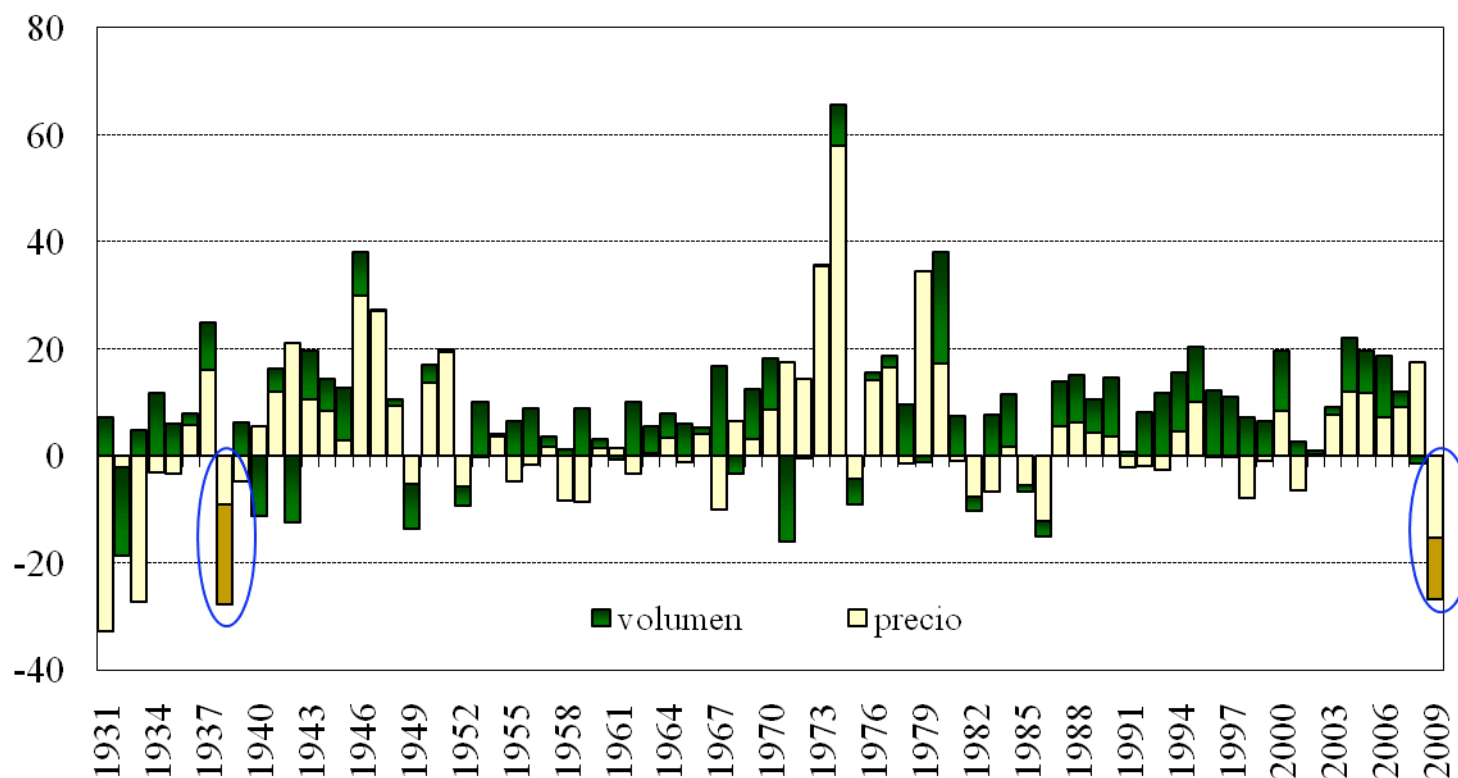
Demanda Externa (Valor X)



Fuente: CEPAL, sobre la base de información oficial.

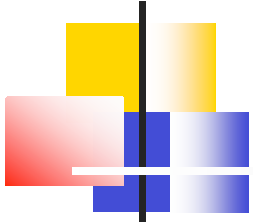
La contracción en las X no tiene precedentes recientes. Para encontrar una situación similar, retroceda 70 años

América Latina y el Caribe: evolución anual del valor y volumen exportado, 1931-2009
(tasas de variación)

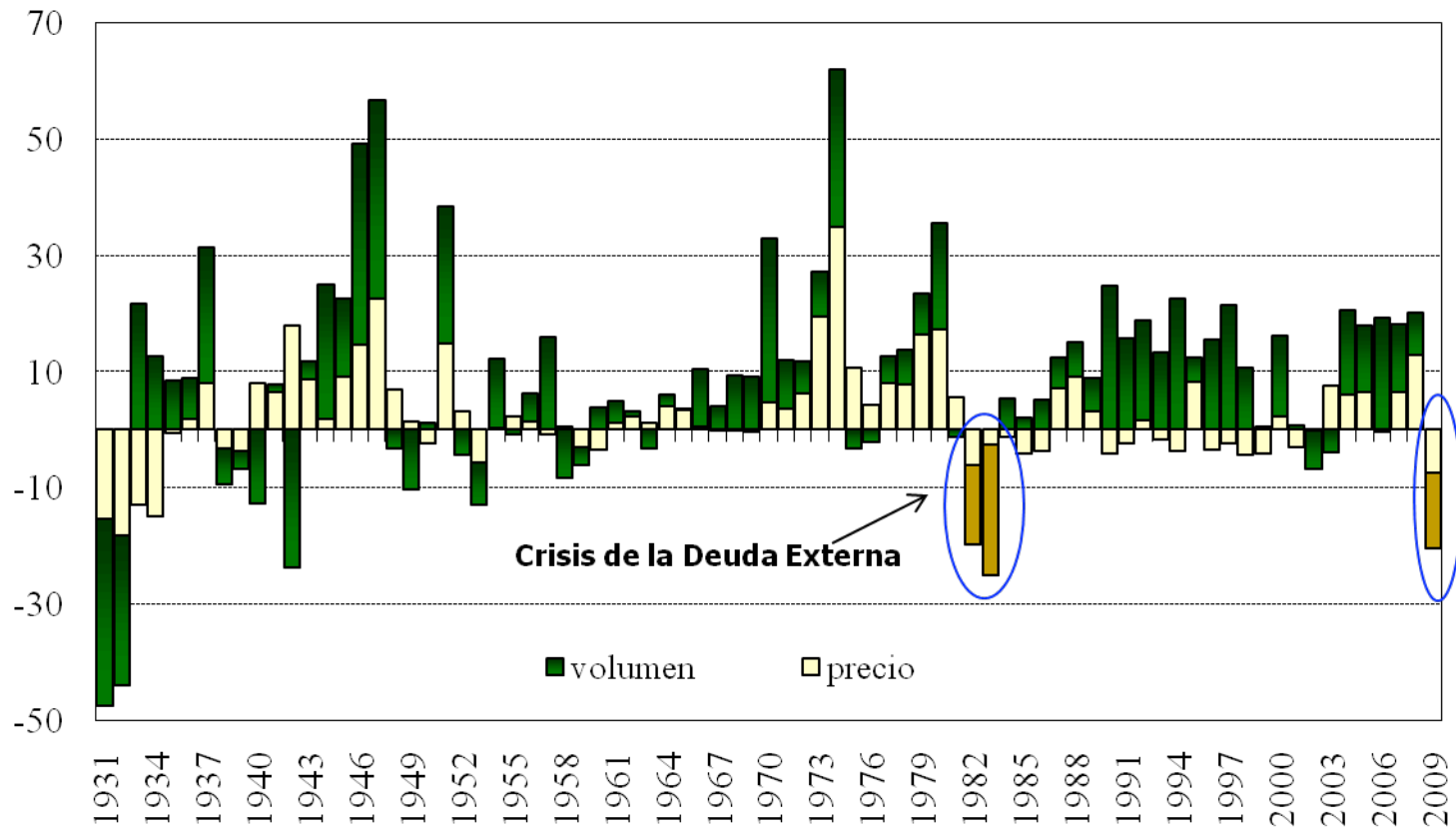


Fuente: CEPAL, sobre la base de información oficial 2009 (Proyecciones DCII)

Y 27 años para el caso de las importaciones.

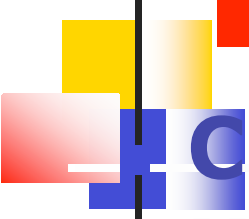


América Latina y el Caribe: evolución anual del valor y volumen importado, 1931-2009
(En tasas de variación)



Fuente: CEPAL, sobre la base de información oficial 2009 (Proyecciones DCII)

2. Lo bueno: resiliencia ante la crisis

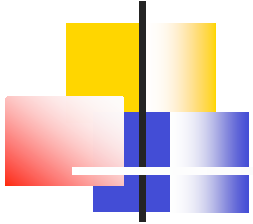
- 
- Crecimiento cae menos que en US, la UE, Europa Central y Asia Pacífico**
 - **Recuperación parece comenzar antes**
 - **Fortalezas inéditas**
 - **Fiscales**
 - **Menor deuda y más manejable**
 - **Nivel de reservas internacionales**
 - **Flexibilidad cambiaria**
 - **El apoyo del dinamismo chino con los commodities**

En una década, China se ha convertido en destacado socio comercial de la región, especialmente para América del Sur

Países seleccionados: Posición de China como socio comercial

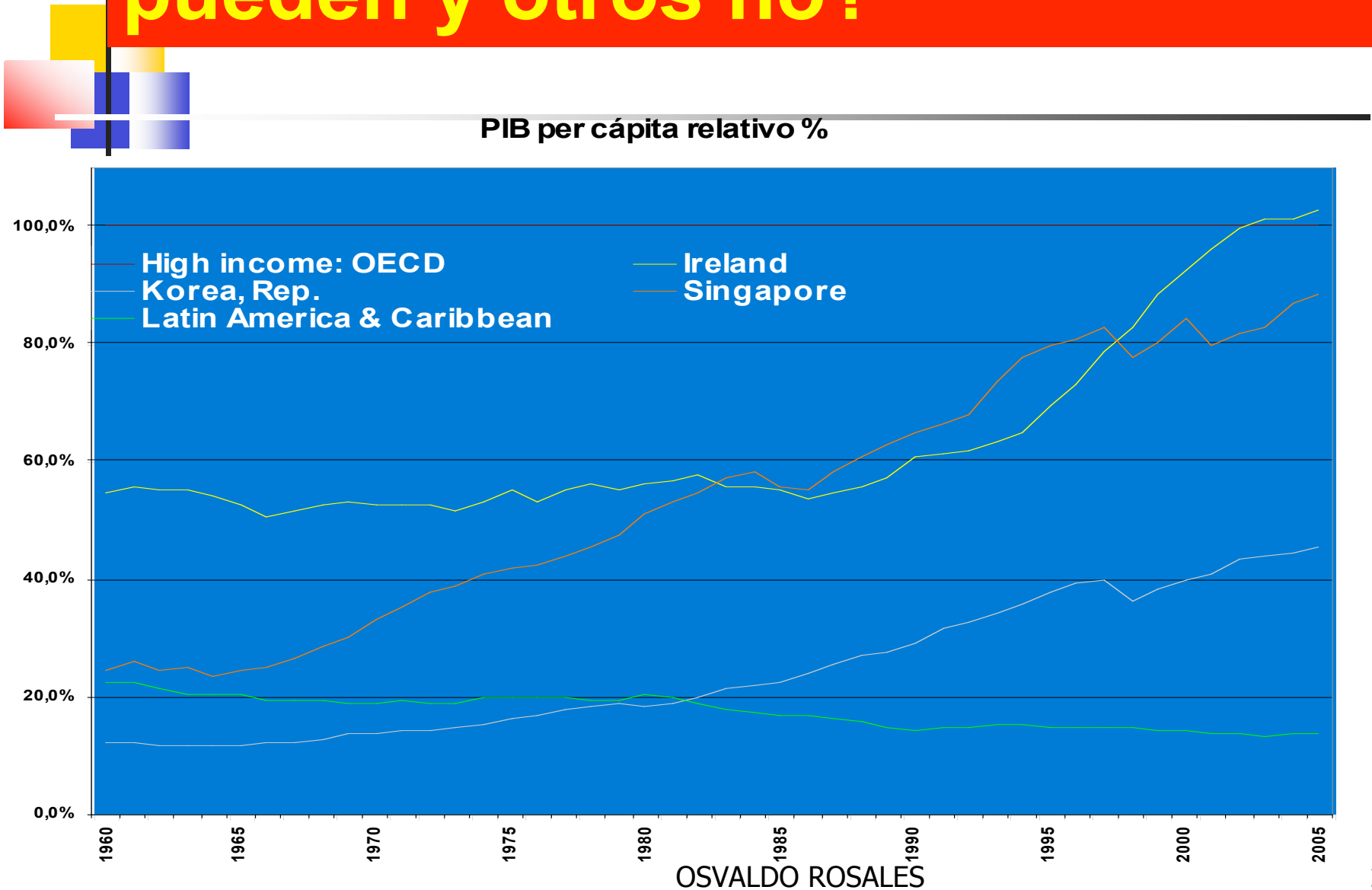
	EXPORTACIONES (destino)		IMPORTACIONES (origen)	
	2000	2008	2000	2008
Argentina	6	2	4	3
Brasil	12	1	11	2
Chile	5	1	4	2
Colombia	35	4	15	2
Perú	4	2	13	2
Venezuela	37	3	18	3
Costa Rica	26	2	16	3
México	25	5	6	3
Cuba	5	2	5	2
China es un destino relevante... <ul style="list-style-type: none"> • Entre los 5 primeros en 10 países • Entre los 2 primeros en 6 países 			... principal origen para 32 países <ul style="list-style-type: none"> • Entre los 5 primeros en 23 países • Entre los 2 primeros en 5 países 	

Fuente: CEPAL, sobre la base de información oficial.



3. Lo malo: el rezago en convergencia, competitividad e innovación

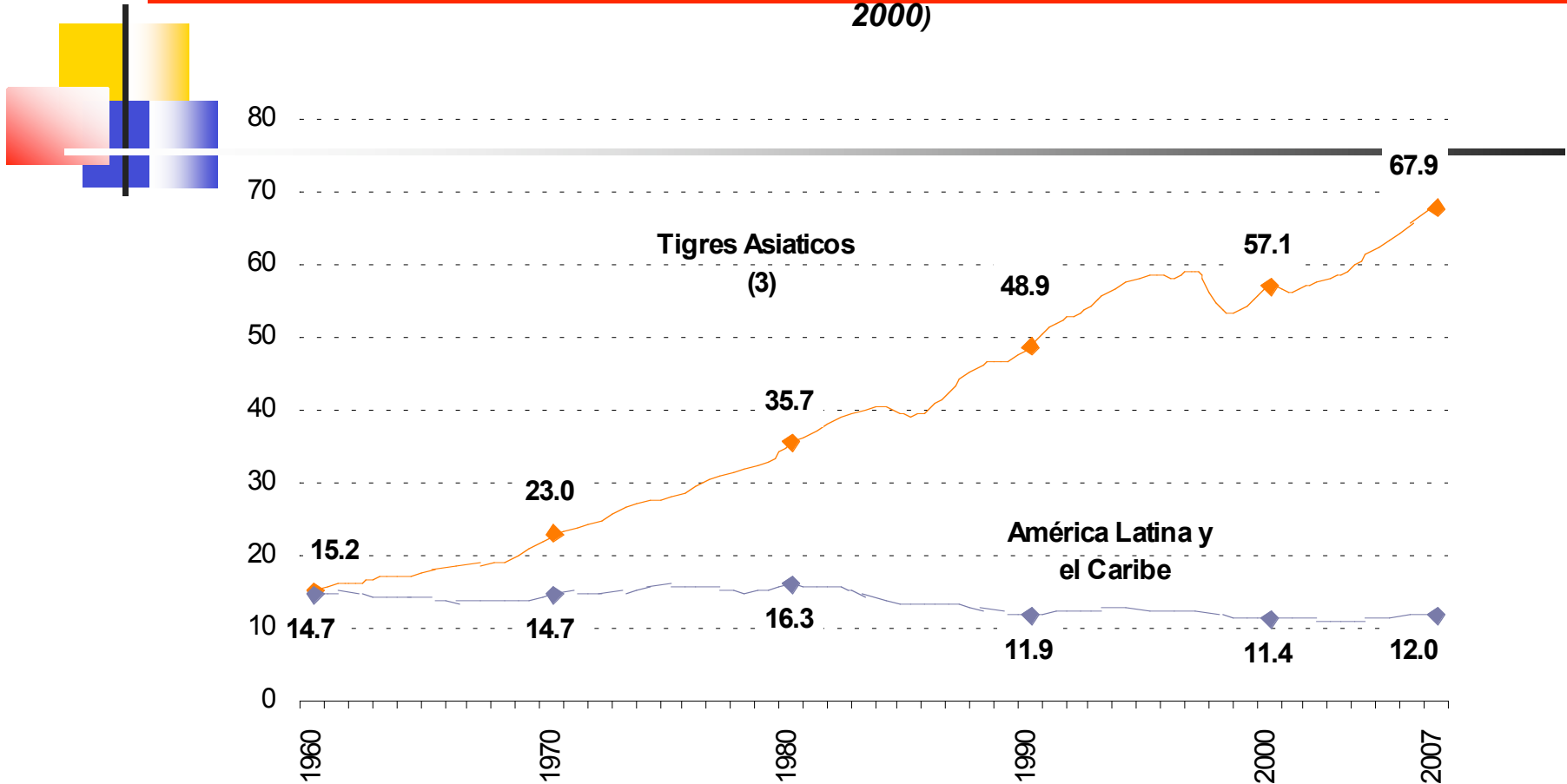
Convergencia: por qué unos pueden y otros no?



Fuente: Elaboración propia a partir de datos del Banco Mundial

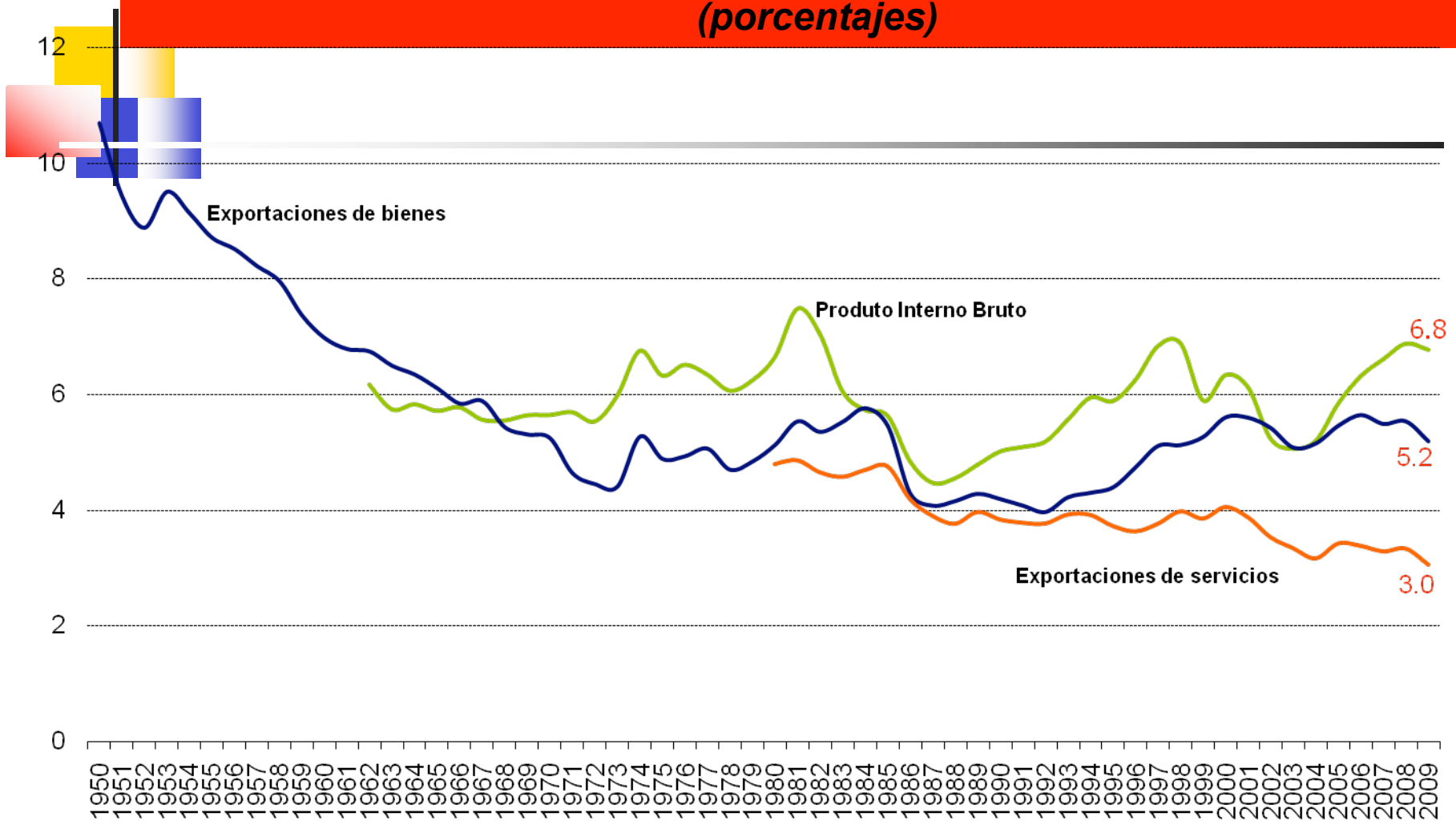
EVOLUCIÓN DEL PIB PER CAPITA

(En relación al nivel de los Estados Unidos [=100] en cada año, en dólares constantes de 2000)



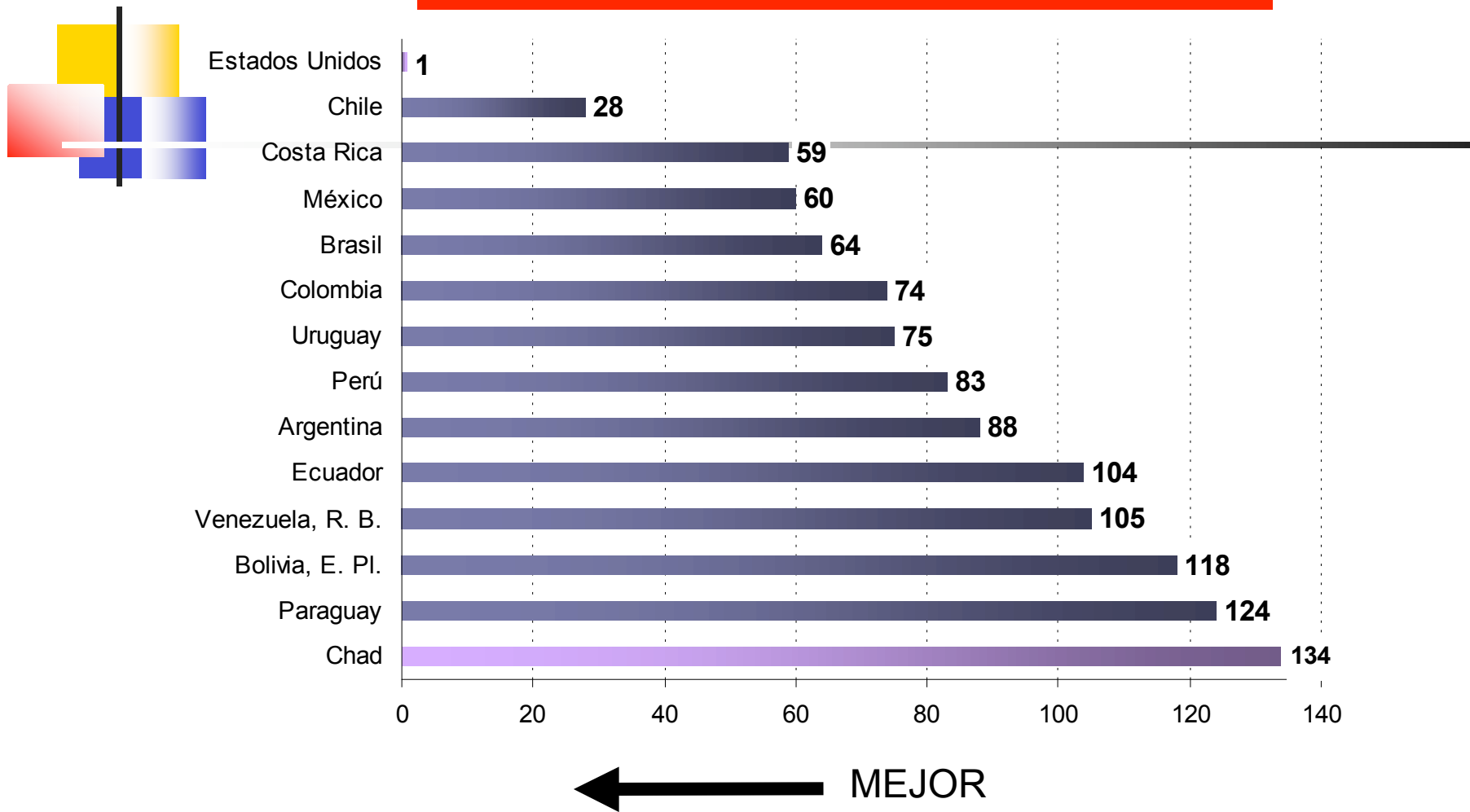
Fuente: CEPAL, División de Comercio Internacional sobre la base de World Development Indicators. Los "Tigres Asiaticos" incluyen Hong Kong, Singapur y Corea del Sur.

AMÉRICA LATINA Y EL CARIBE: PARTICIPACIÓN EN EL TOTAL MUNDIAL PIB, EXPORTACIONES DE BIENES Y DE SERVICIOS (porcentajes)



Fuente: CEPAL, División de Comercio Internacional sobre la base de World Development Indicators y la OMC

ÍNDICE DE COMPETITIVIDAD 2007-2008

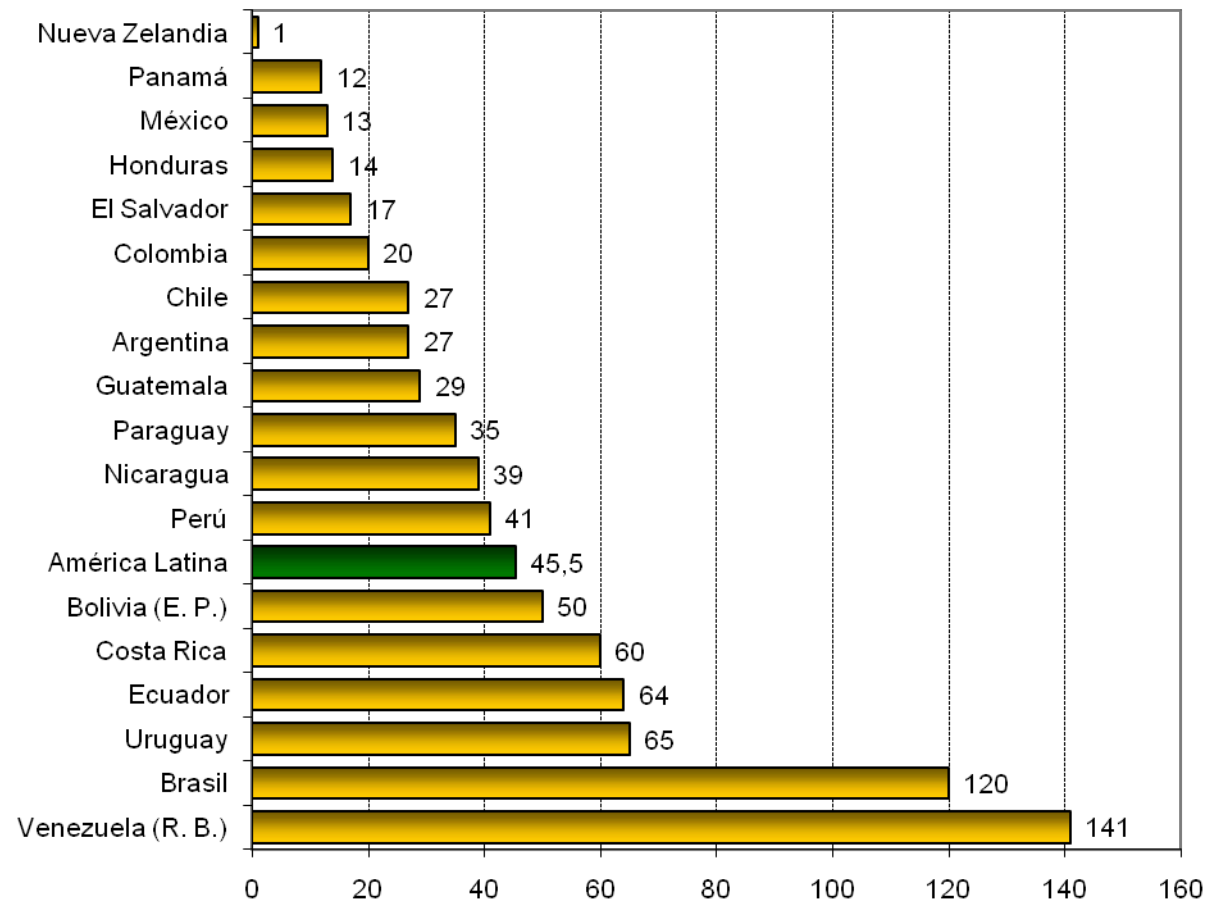


Fuente: CEPAL, División de Comercio Internacional sobre la base de World Economic Forum 2008.

OSVALDO ROSALES

El tiempo promedio para iniciar un negocio en América Latina es de 45 días y medio

Tiempo promedio para iniciar un negocio (en días)



Fuente: Doing Business 2010. OSWALDO ROSALES World Bank, IFC.

**América Latina y el Caribe es la región con mayores dificultades para el emprendimiento de negocios.
*Más trámites, tiempo y costos más elevados***

Apertura de un negocio: Comparación internacional según diversas medidas

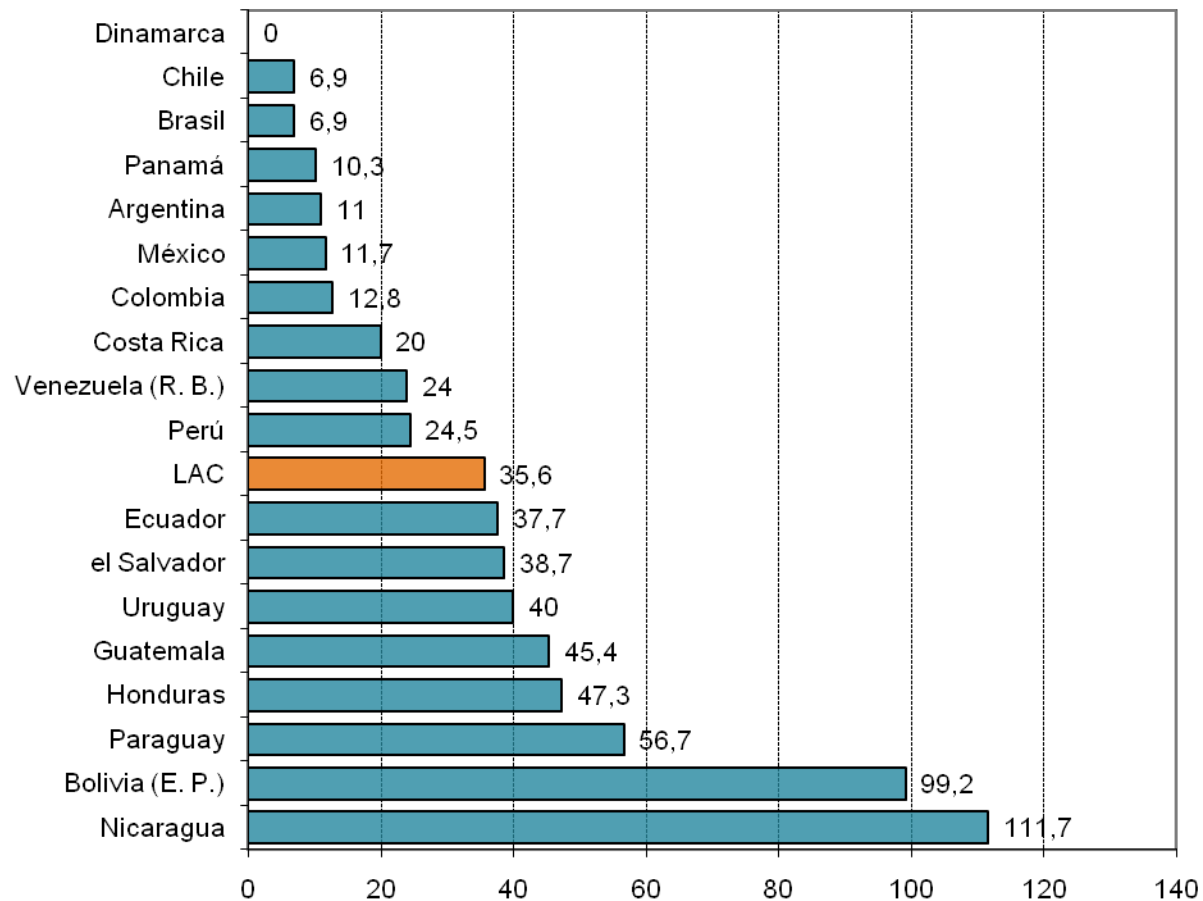
Región	Trámites Tramitación (No. de procedimientos)	Tiempo (No. de días)	Costo (% de la renta per capita)	Capital mínimo (% de la renta per capita)
América Latina	10,8	45,5	35,6	4,0
Países del Caribe	7,9	80,0	37,9	1,5
Asia Pacífico	8,1	41,0	25,8	21,3
Unión Europea	5,9	15,1	5,3	19,5
Países OECD	5,7	13,0	4,7	15,5
Sur de Asia	7,3	28,1	27,0	26,9

Fuente: Doing Business 2010. Latin América. World Bank, IFC.

Pese a que el capital requerido para los emprendimientos es reducido, el costo de establecimiento es 7 veces el de la OECD

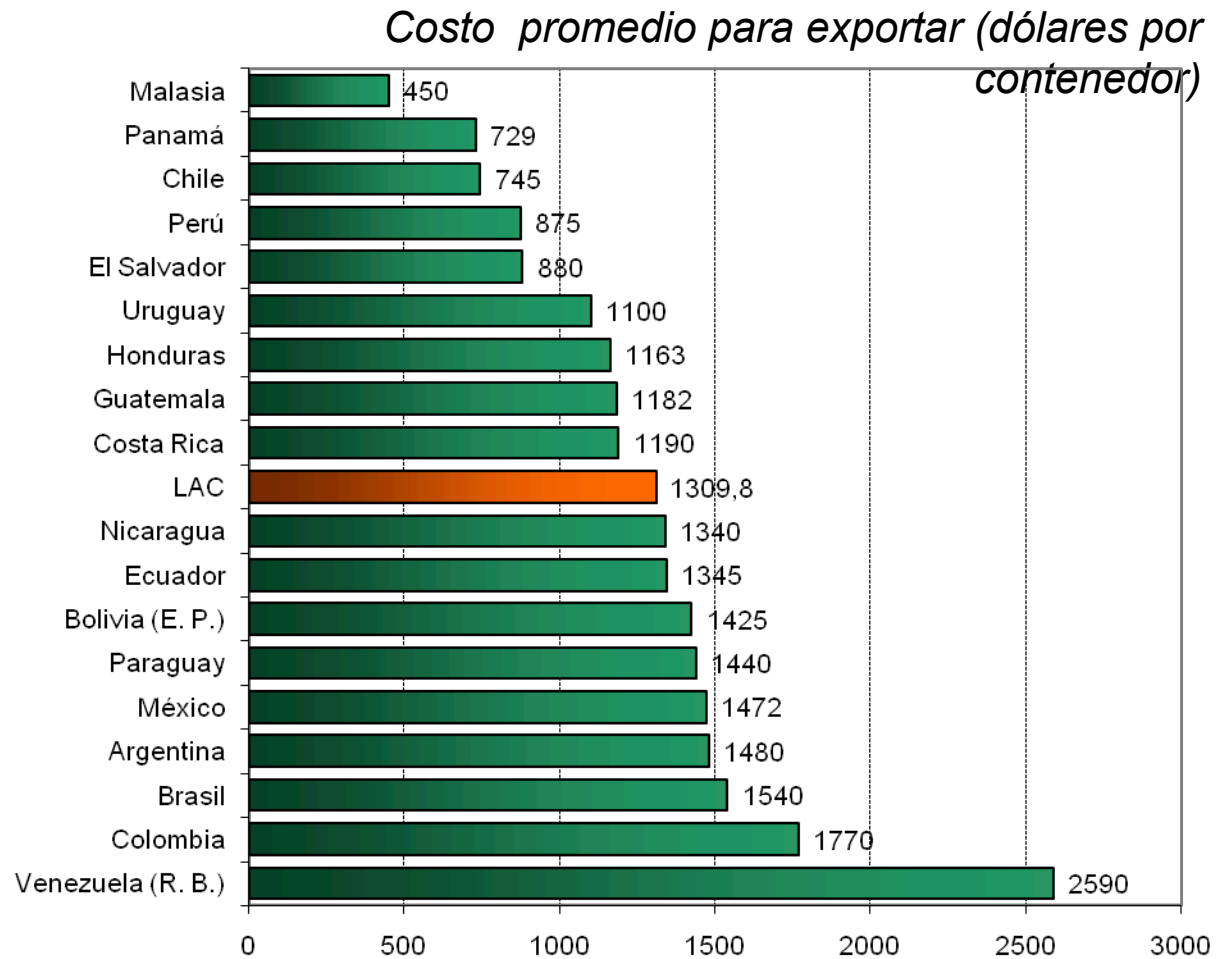
Elevados costos de establecimiento limitan la competencia y afectan el desarrollo de las PYMES

Costo promedio de inicio de un negocio
(en porcentaje de la renta per capita)



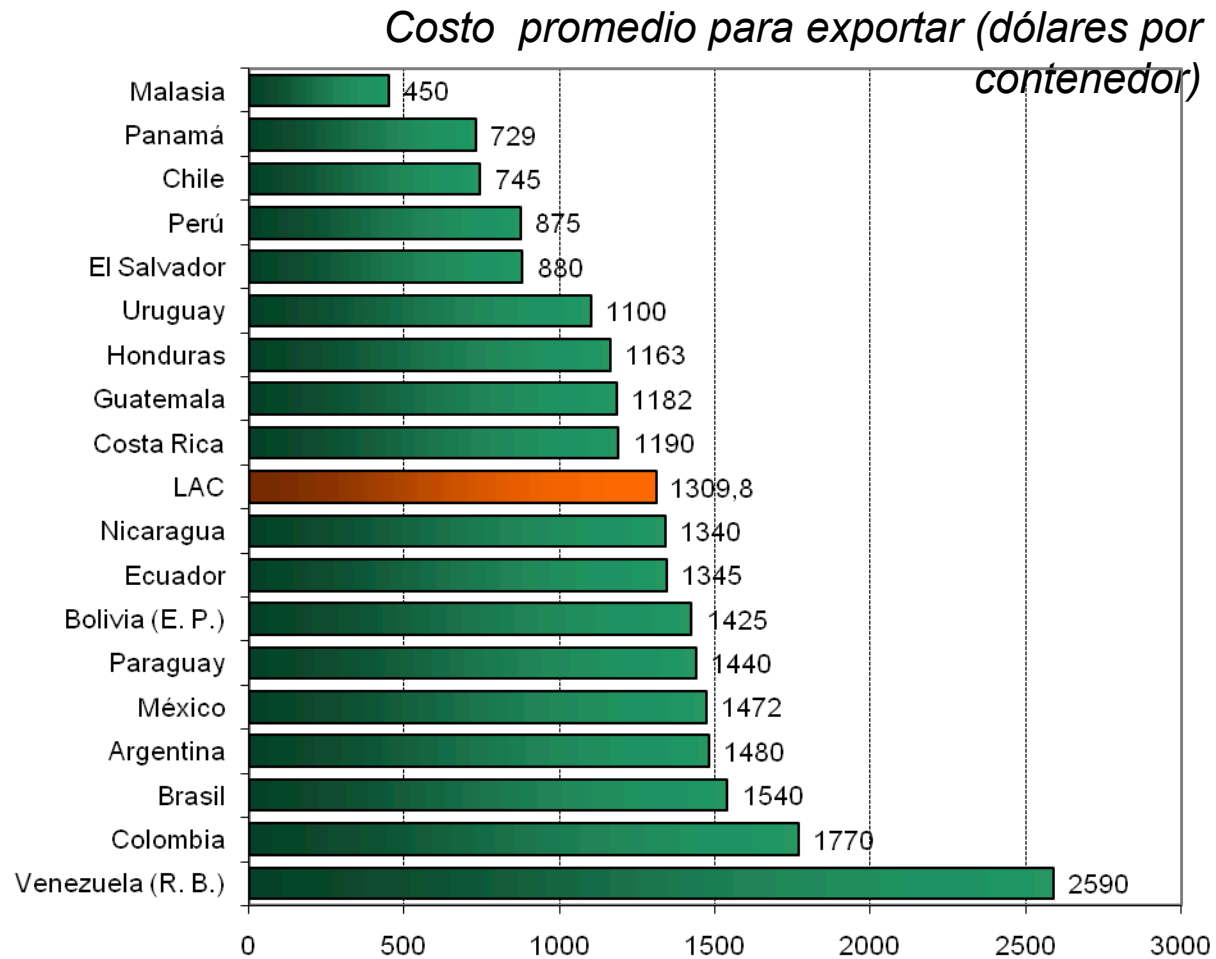
Fuente: Doing Business 2010. OSWALDO ROSALES World Bank, IFC.

Los costos para exportar son una barrera a la competitividad

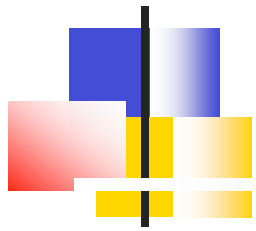


Fuente: Doing Business 2010. OSWALDO ROSALES

Los costos para exportar son una barrera a la competitividad



Fuente: Doing Business 2010. OSWALDO ROSALES



4. CRISIS Y POSTCRISIS : MACROECONOMIA, COMERCIO Y FINANZAS

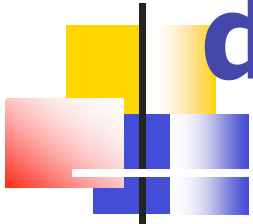
Entre la crisis y la post-crisis



Keynesianismo G20 evitó la depresión

- Hay retrocesos proteccionistas pero no una tendencia generalizada ni profunda
- Signos de reactivación en varias zonas
- Comercio parece tocar piso en declinación
- Persisten riesgos
 - Miembros G20 cedan a presiones proteccionistas
 - Medidas tomadas en la crisis, dejen de ser transitorias

Fortalezas y debilidades de la recuperación



- **Intensidad de estímulos PF y PM**
- **Estabilización financiera y de expectativas**
- **Reaparición de los bonos**
- **Recuperación bursátil**
- **Ciclo de inventarios**
- **Ajustes pendientes en balances de hogares e instituciones financieras**
- **Retorno del riesgo sin reformas reales en las finanzas**
- **Recuperación con elevado desempleo**
- **Ajustes fiscales en OECD**

Regulación: asignaturas pendientes



Toma excesiva de riesgos

- Instrumentos y operaciones poco comprendidas
 - Incentivos (bonos perversos)
- Transparencia
- Contabilidad efectiva
- Capitalización del sistema financiero
- Consolidación de activos riesgosos
- Adecuada supervisión financiera



Reforma sistema monetario

- **Exceso de endeudamiento en E. Unidos con exceso de ahorro en China y Asia**
 - **Sesgo al DCC en país emisor**
 - **Incapacidad FMI de actuar sobre economías con SCC (asimetrías de ajuste)**
- **Sesgo a la acumulación excesiva de reservas internacionales en los ped**

LAS 5 R



LAS 5 R

Reforma

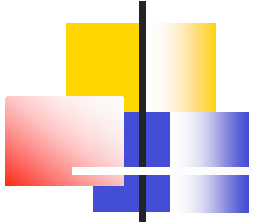
Regulación

Recuperación

Rescate

Recesión





5. Abordando la postcrisis con criterios estratégicos

CORTO PLAZO

- **Comercio mundial más restringido y competitivo**
 - **OCDE creciendo bajo su potencial**
 - **PF más restrictivas**
 - **Familias y entidades financieras OCDE recomponiendo sus balances**
 - **Medidas proteccionistas no se desmontarán rápidamente**
- Fuertes tendencias a fusiones y Adquisiciones**

MEDIANO Y LARGO PLAZO

- **Intenso ritmo de cambio tecnológico**
- **Crece desafíos de competitividad e innovación**
- **Asia Pacífico, zona económica líder**
- **China, India y BRIC's, líderes globales**
- **Cadenas globales de valor acentúan su importancia**
 - **Crece importancia del comercio Sur-Sur**
 - **Cambio climático, eje de la innovación**

Translatinas invirtiendo en el mundo

Transformación productiva e inserción internacional dinámica



■ Diversificación productiva y exportadora

- Incrementos sostenidos en productividad
- Reducción en brechas domésticas de productividad
- Mayor vínculo entre X y resto de la economía
- Eslabonamientos diversos en torno a los RR.NN
- Mayor presencia en segmentos dinámicos del comercio internacional, con productos intensivos en tecnología y conocimientos; comercio intraindustrial
- Presencia en cadenas globales de valor

Transformación productiva e inserción internacional dinámica

- **Énfasis en innovación y competitividad, con un peso primordial del sector privado en el gasto en innovación y en I&D**
- **Participación en alianzas internacionales de producción, inversión, comercio y negocios tecnológicos**
- **Menor intensidad de carbono en las X**
- **Internacionalización ...mejorar el lugar del país en la jerarquía económica global y la posición relativa de las empresas nacionales en las cadenas globales de valor**
- **Esfuerzos de cooperación regional en competitividad e innovación**



Alianzas público-privadas para la nueva fase de internacionalización

- **Espacio político-institucional a construir**
 - Busca formular e implementar estrategias nacionales de desarrollo
- **Apoyadas en diagnósticos prospectivos compartidos**
- **Construir visión de futuro en torno a criterios estratégicos**
- **Alianzas público-privadas, base de apoyo de la estrategia**
 - **Visión prospectiva**
 - **Diagnóstico FODA compartido**
 - **Tareas para actores públicos y privados**

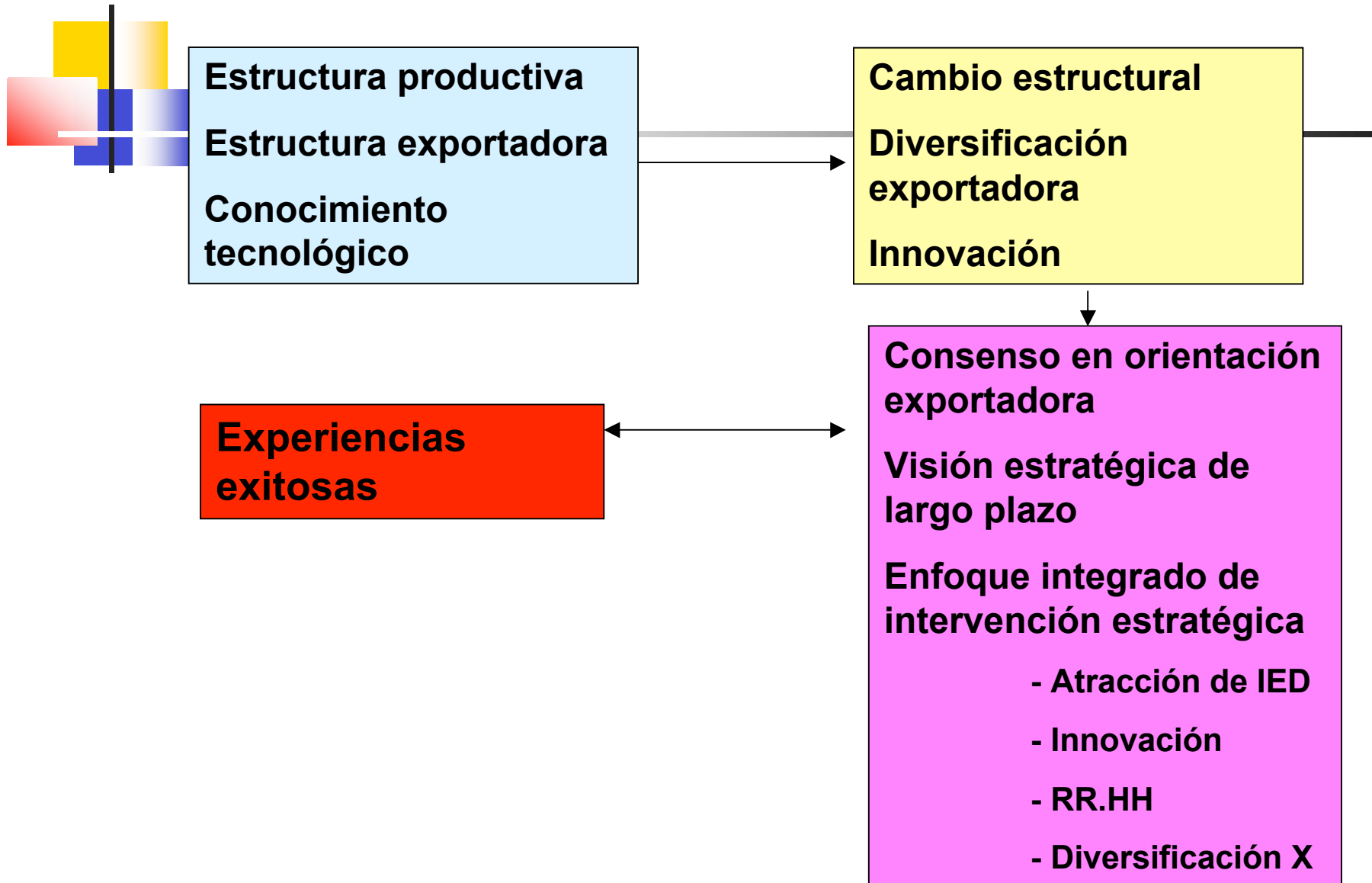
Competitividad y cooperación regional



Alianzas internacionales estratégicas

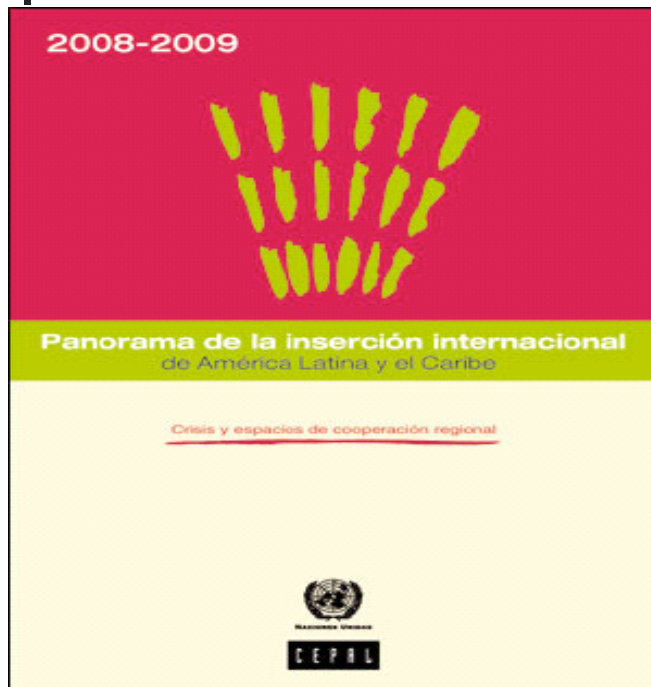
- **Redes globales, regionales o subregionales de valor**
- **Escala crítica: innovación, cadenas de valor, internacionalización**
- **Infraestructura, energía, innovación, cohesión social, cambio climático, acercamiento al Asia Pacífico**

Claves de una inserción internacional exitosa

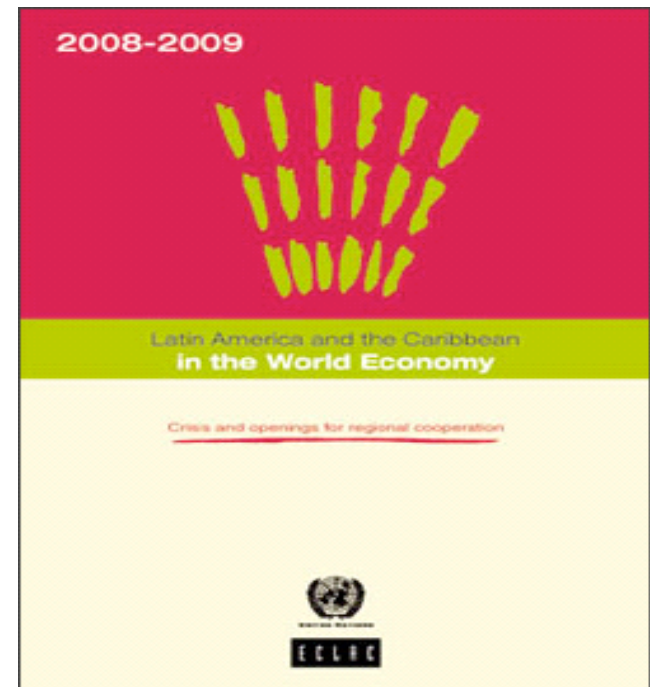


“Panorama de la inserción internacional de América Latina y el Caribe 2008 2009. Crisis y espacios de cooperación regional”

“Latin America and the Caribbean in the World Economy 2008 - 2009. Crisis and opportunities for regional cooperation”



<http://www.cepal.org/ID.ASP?ID=36906>



<http://www.cepal.org/ID.ASP?ID=36907>